

# راهنمای نصب سنسور لرزشی BAW-224V

## ۱. معرفی

BAW-224V سنسور لرزش و شکست شیشه بیسیم با ظاهری کوچک و با قابلیت تغییر حساسیت می باشد. در هنگام شکست و لرزش شیشه سیگنال هشدار را به پنل مرکزی ارسال می نماید.



## ۲. مشخصات فنی

ولتاژ: ۳ ولت  
منبع تغذیه داخلی: باتری لیتیومی ۳ ولت  
جریان آماده به کار:  $\leq 10 \mu A$   
جریان در زمان اعلام هشدار:  $\leq 20 \mu A$   
دمای کار کرد: ۵- درجه سانتی گراد ~ ۵۰+ درجه سانتی گراد  
فرکانس: ۸۶۸ مگاهرتز  
فاصله ارتباط بی سیم تا پنل مرکزی: ۱۰۰ متر

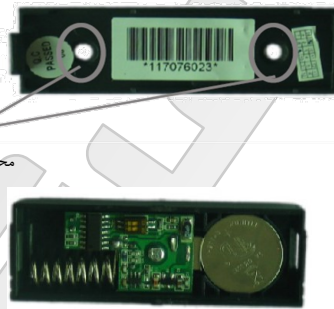
## ۳. راهنمای نصب:

### ۳-۱ نصب سنسور:



قاب سنسور

محل قراردادن پیچ



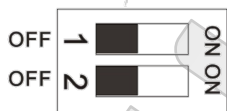
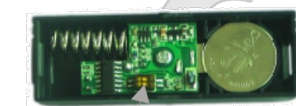
نمای داخل



- ۱- ضامن را مطابق شکل فشار دهید.
- ۲- پوشش سنسور را از پایه آن جدا کنید.
- ۳- پایه سنسور را بر روی شیشه بچسبانید.

## ۴. تنظیمات دیپ سوئیچ:

### ۴-۱ تنظیم حساسیت:



دیپ سوئیچ



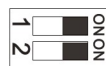
سطح یک (بالاترین حساسیت) حالت پیشفرض



سطح دو (متوسط)



سطح سه (متوسط رو به پایین)



سطح چهار (پایین ترین حساسیت)