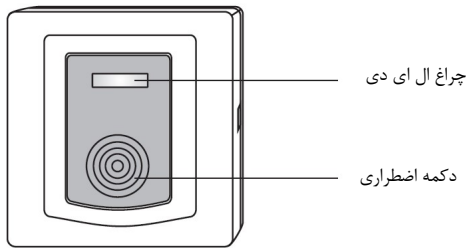


# راهنمای نصب شستی اضطراری مدل BAW-308P

## ۱- معرفی:

شستی اضطراری BAW-308P با طراحی ظاهری منحصر به فرد، نصب آسان و بدون نیاز به سیم کشی می باشد. بدون مصرف جریان در شرایط آماده بکار که باعث افزایش طول عمر باتری می باشد. دارای سوراخ های استاندارد مطابق با قوطی های موجود در بازار و نصب بروی دیوار می باشد.



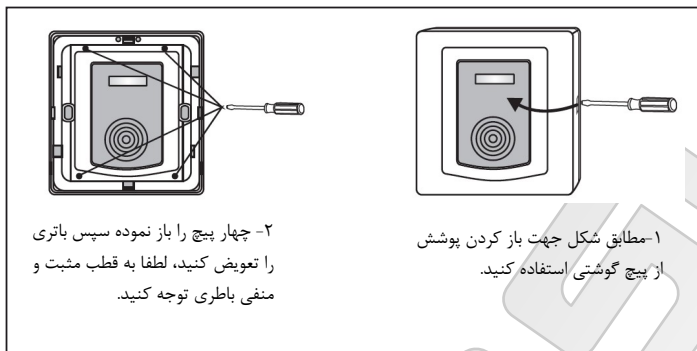
## ۴- کد دهی:

- ۱- وارد تنظیمات پنل مرکزی شوید.
- ۲- دکمه شستی را فشار دهید تا کد شستی بر روی صفحه پنل مرکزی نمایش داده شود.
- ۳- تنظیمات را ذخیره کرده و از منو خارج شوید.
- حذف کد: برای حذف وضعیت کد وارد کنترل پنل شوید.

## ۲- مشخصات فنی:

ولتاژ کاری: ۳ ولت مدل: (CR2032)  
جریان کاری: زیر ۲۵ میلی آمپر  
فاصله انتقال بی سیم: ۸۶۸ مگاهرتز ۱۰۰ متر تا ۲۰۰ متر (در فضای باز)

## ۵- تعویض باتری:

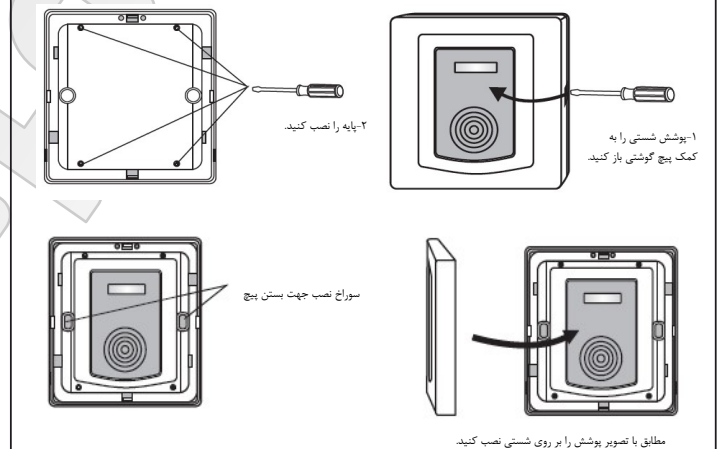


## ۶- نکات مهم محل نصب:

- ۱- نصب نادرست باعث عملکرد غیرعادی محصول می شود.
- ۲- بر روی شی ناپایدار نصب نکنید.
- ۳- روی دیوار فلزی یا درب فلزی با اندازه بزرگ نصب نکنید.
- ۴- این محصول ضد آب نمی باشد، فقط جهت استفاده در محیط داخلی مناسب است.
- ۵- جهت استفاده در فضای باز، لطفاً از محافظ و قوطی ضد آب استفاده شود.

## ۳- نصب شستی اضطراری:

### ۳.۱- نصب شستی بی پایه استاندارد:



### ۳.۲- نصب شستی بر روی قوطی کلید و دیوار:

